

## 配置软件 DTUcfg 软件说明

### 一、 软件简介

DTUcfg 是一款对驿唐的 MD-609 系列和 led 系列等控制模块进行配置和更新的软件。

### 二、 常规应用详解

#### 1、 配置应用

**步骤 1** 用串口线将模块和电脑相连接后，打开 DTUcfg 软件，进入软件应用界面，点击“设置”图标，如图 1

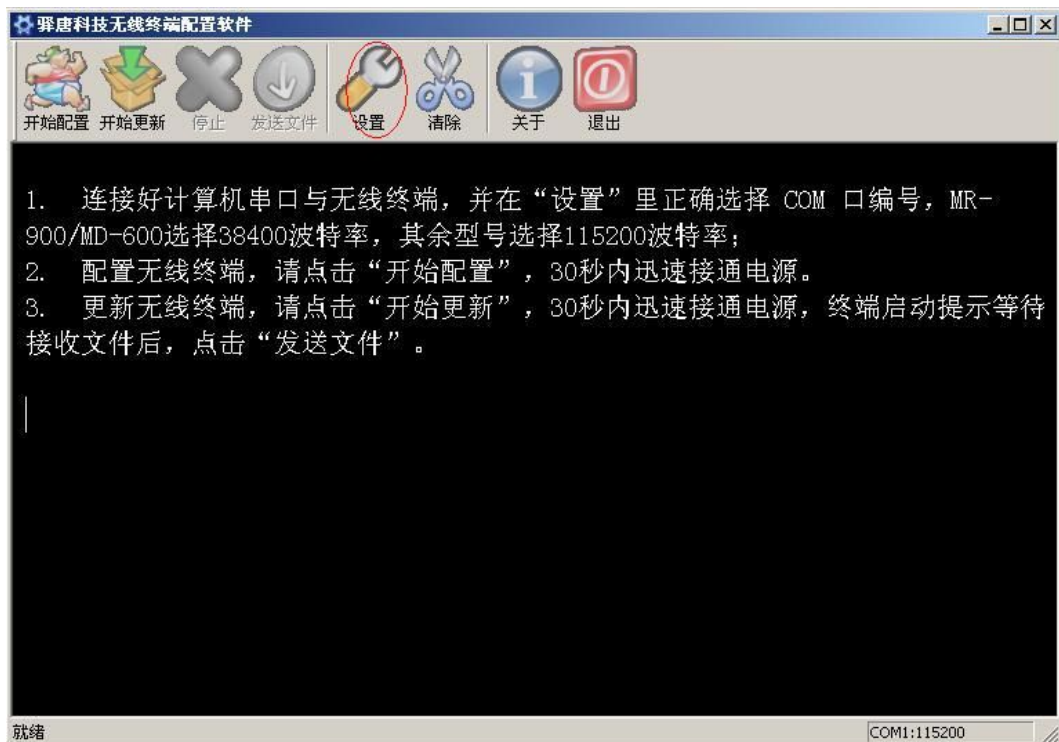


图 1

**步骤 2** 进入设置界面，设置串口号和波特率，串口号通常为 com1 或

com2（若设置串口号错误，会出现“打开 com1 失败”或“打开 com2 失败”的提示，此时需重新设置串口号），波特率为 115200，点击“确定”。如图 2



图 2

**步骤 3** 点击“开始配置”，在 30 秒内给模块接通电源，如图 3

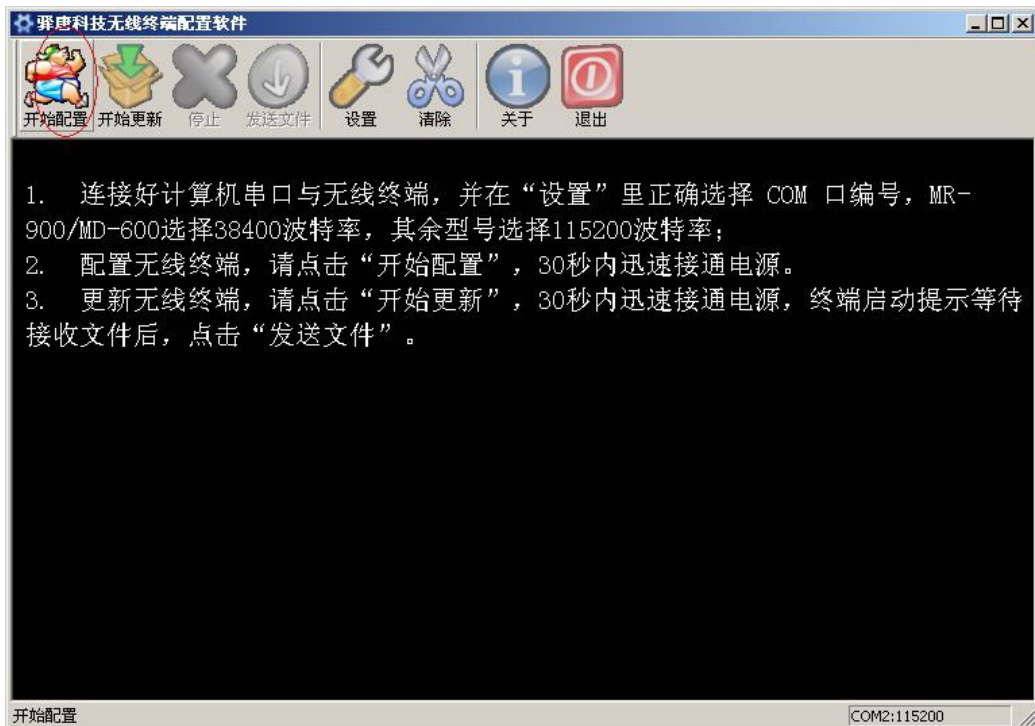


图 3

步骤 4 进入配置界面，如图 4

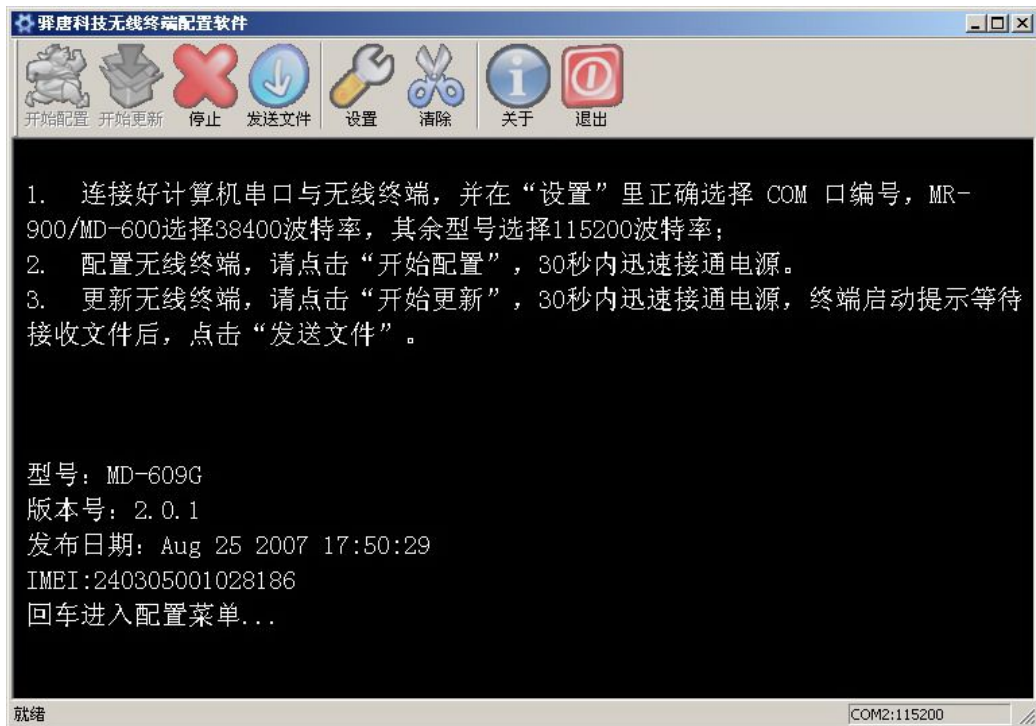


图 4

步骤 5 按照使用说明进行配置。

## 2、 更新应用

**注：客户正常使用的时候，不需要进行更新，如果设备固件版本需要升级的话，请联系厂家再行更新。**

步骤 1 同配置应用步骤 1。

步骤 2 同配置应用步骤 2。

步骤 3 点击“发送文件”，选中要更新的固件文件(.bin 文件)，然后点击“打开”，如图 5



图 5

步骤 4 点击“开始更新”，然后迅速在 30 秒内给设备上电，如图 6

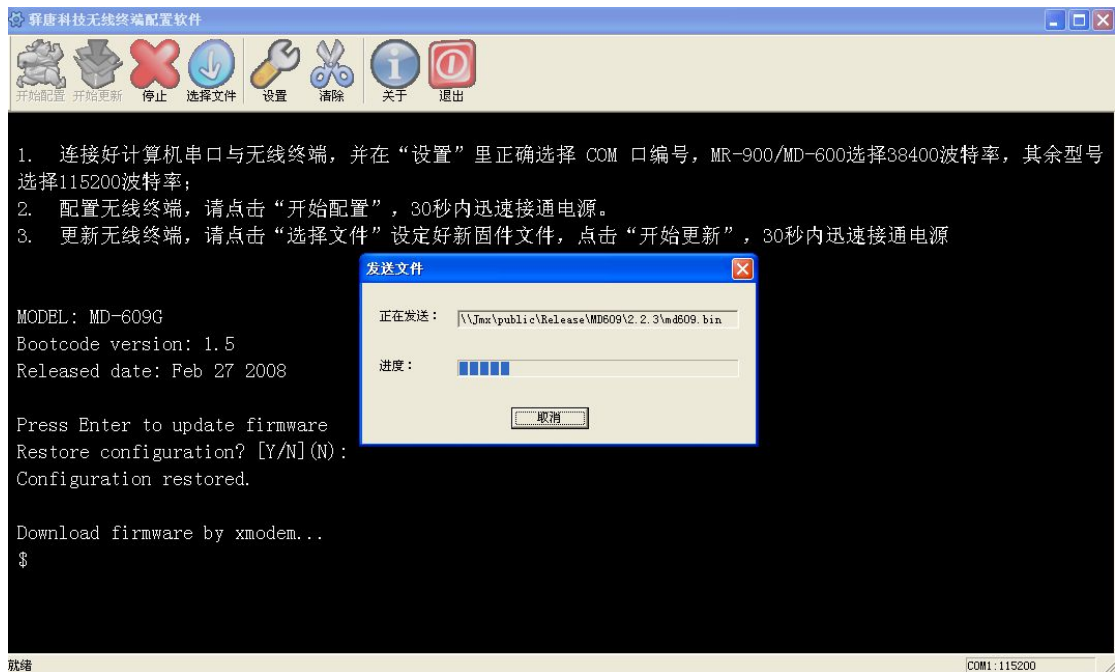


图 6

步骤 5 更新完之后设备会自动重启，界面上会显示“Update finished”的提示。



图 7